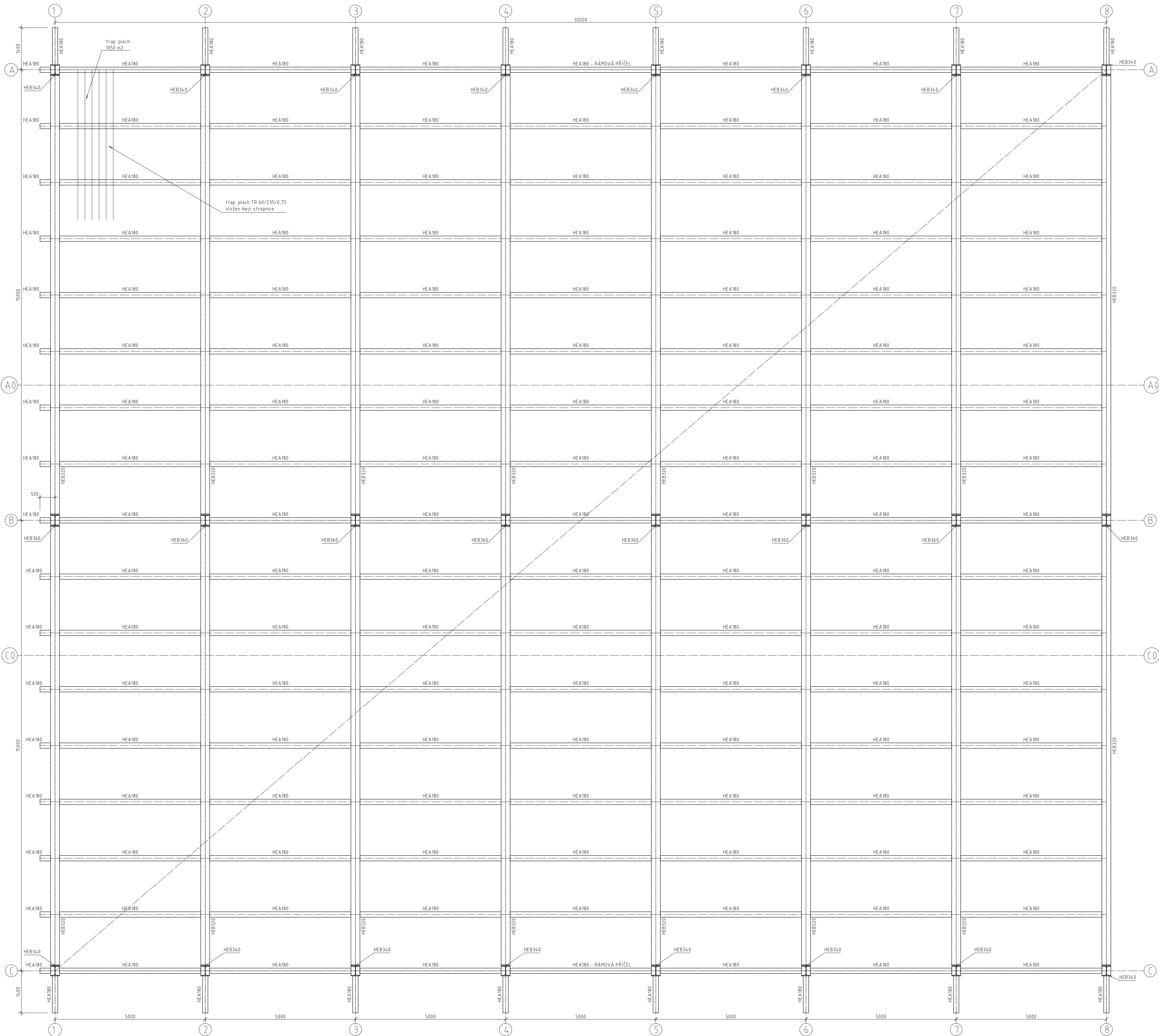


PŮDORYS +8,150 / ŘADA 1-8 / STŘECHA



POZNÁMKA:

- 1) TECHNICKÁ ZPRÁVA!
2) PŘED ZAHÁJENÍM PRACÍ NA VÝROBNÍ DOKUMENTACI JE BEZPODMÍNEČNĚ NUTNÉ DETAILY KONZULTOVAT SE ZASTUPCEM GENERÁLNÍHO PROJEKTANTA: PPS Kania s.r.o.
3) PŮDORYSY, ŘEZY, DETAILY - VIZ VČ. "D.12.A.b-03" + 16
4) VÝKAZ MATERIÁLŮ - VIZ DOK. Č. "D.12.A-02 Výkaz materiálů"

POVRCHOVÁ ÚPRAVA:

- KOROZNÍ PROSTŘEDÍ: ČSN EN ISO 12944-2
1) STUPEŇ PRŮPRAVY POVRCHU MATERIÁLŮ DLE ČSN EN ISO 8501-3: P2
2) TRYSKÁNÍ SA 2,5 (BN 9a)
3) SKLADBA NÁTĚRŮ:
1x ZÁKLADNÍ NÁTĚR - DÍLNA - 1x 80µm
1x MEZUSŮVIA TELURIA - MONTÁŽ ÚPRAVA POŠKOZENÝCH MÍST SVÁŘOVÁNÍMI 1x 80µm
1x VROVNÍ NÁTĚR - 1x 60µm
4) BAREVNÝ ODSŮNÍ BUDE UPŘESŇEN PO DOHODĚ GEN. PROJEKTANTA A INVESTORA
ŽIVOTNOST NÁTĚRŮ: STŘEDNÍ (M) DLE ČSN EN ISO 12944-1

VÝROBA:

- VÝROBA OK CERTIFIKOVANÝM VÝROBCEM DLE ČSN EN 1090-2
- KATEGORIE POUŽITELNOSTI SC1
- VÝROBNÍ KATEGORIE PC2, TŘÍDA NÁSLEDKU CC2
- DLE ČSN EN 1090-2, PŘÍLOHA B, TAB. B3 VÝROBNÍ SKUPINA EXC3

MONTÁŽ:

- VEŠKERÉ SPOJE DOTÁHNOUT V SOULADU S EN1090-2 ČL.8.3 UTAHOVÁNÍ NEPŘEDEJATÝCH ŠROUBŮ, SILOU JEDNOHO MUŽE POUŽITÍM NORMÁLNÍHO KLÍČE BEZ PRODLOUŽENÍ RAMENE.
U MECH. UTAHOVÁKŮ JE TO BOD, KDY ZAČNE UTAHOVÁK KLEPAT

MATERIÁL:

- DEELHLAVNÍ NOSNÁ OK (SLOUPY A RÁMY) S355J0, JINAK S235JR
- ZAVĚTVOVÁNÍ S355J0H

SPOJ. MATERIÁL-ZÁROVÝ POZNÍK: ŠROUBY MAT. 10.9 - DIN 6915 / MATICE DIN 6915 / PODL. DIN 6916
DLE EN ISO 10684
ŠROUBY MAT. 8.8 - ČSN EN ISO 4014
MATICE MAT. 8 - ČSN EN ISO 4032
PODLOŽKY MAT. S1 3T - ČSN EN ISO 7089
ZÁVITOVÉ TYČE - DIN 976 8.8

- Veškeré nosné ocelové kce. objemu musí být pro dosažení požadované požární odolnosti R15 chráněny certifikovaným protipožární náterem. Životnost náteru (délka doplnování) dle ČSN 730810 - čl. 4.12
- V rámci realizace (betonáže) stropní kce (ŽB, deska nad 1NP a 2NP musí být trapezové plechy (ztracené bednění) uprosřed každého rozpětí / pole (délka pole L=2,50 m) provizorně podepřeny. Šířka vnitřní podpory min. 120 mm !!

Přestupní terminál Opava východ - ul. Skládkářní
DOKUMENTACE PRO PROVEDENÍ STAVBY

Statutární město Opava
Horní náměstí 382/69, 746 26 Opava

OBJEDNATEL

SHB, akciová společnost
Masná 1493/B, 702 00 Ostrava
HLAVNÍ INŽENÝR PROJEKTU:
ING. IVETA DŘEVJANÁ

ZHOTOVITEL
SHB
projektová a inženýringová firma
SHB, akciová společnost
Masná 1493/B, 702 00 Ostrava

ČÍS. ZAKÁZKY: 018 108

SOUBORNÝ SYSTÉM VÝKRESŮ SYSTÉM		: B-JTK : Biv		ZHOTOVITEL ČÁSTI PD	
VEDOUcí PROJEKTANT	Ing. Jan Kania	/		 PPS KANIA PROJEKTOVÁ A INŽENÝRSKÁ FIRMALtda s r. o. IČO 250 24 222 Kaučovníkova 10, 752 01 Kaniš	
VYPRACOVAL	Ing. Jan Blažek				
KONTROLOVAL	Ing. David Faldys	-2-			
Kraj:	Moravskoslezský	K.Ú.	Opava - město, Opava - předměstí		
PŘESTUPNÍ TERMINÁL OPAVA VÝCHOD - UL. SKLÁDKÁŘNÍ VÝKRESOVÁ DOKUMENTACE					
NAZEV VÝKRESU:		OCELOVÉ KONSTRUKCE		DATAUM	11/2019
PŮDORYS +8,150 / ŘADA 1-8 / STŘECHA				FORMAT	A4
				MĚŘITKO	1:50 (1:10)
				LOŽIL	DPS
				Č. ZAKÁZKY	018 108
				STAV. OBJEKT	SO101.1
				ČÍS. SOUPRAVY	ČÍS. VÝKRESU
					D1.2.A.b-05